

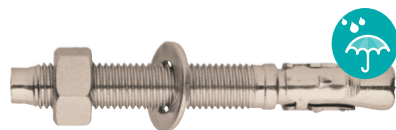
FIXATIONS LOURDES

AUTRES DIMENSIONS, CONSULTEZ VOTRE DISTRIBUTEUR SOCODA !

BZ GOUJON D'ANCRAGE



BÉTON



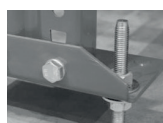
Inox A4



Acier zingué

IDÉAL POUR

Fixations de profils métalliques: garde-corps, poutres métalliques, équerres de bardage, sabots de charpente, consoles, chemins de câbles, portes et portails industriels, supportage industriel



Ø	L	t _{fix}	⊥	Référence Acier zingué	Référence Inox A4	€ H.T	PC/UC
Diamètre	Longueur mm	Épaisseur à fixer mm	Ø perçage mm				
M8	50	2	8	BZ-08X050		43,65 €	200
	65	15	8	BZ-08X065		22,80 €	100
	65	5	8		A4-BZ2-08X065	80,95 €	100
	70	20	8	BZ-08X070		25,30 €	100
	75	15	8		A4-BZ2-08X075	86,20 €	100
	80	32	8	BZ-08X080		26,20 €	100
	95	45	8	BZ-08X095		27,85 €	100
M10	100	40	8		A4-BZ2-08X100	106,00 €	100
	130	80	8	BZ-08X130		18,80 €	50
	80	20	10	BZ-10X080		18,40 €	50
	90	10	10		A4-BZ2-10X090	75,65 €	50
	95	35	10	BZ-10X095		21,10 €	50
M12	100	20	10		A4-BZ2-10X100	82,70 €	50
	120	60	10	BZ-10X120		23,65 €	50
	140	60	10		A4-BZ2-10X140	104,00 €	50
	80	2	12	BZ-12X080		28,75 €	50
	100	20	12	BZ-12X100		29,55 €	50
	100	5	12		A4-BZ2-12X100	120,15 €	50
	120	25	12		A4-BZ2-12X120	76,15 €	25
	135	55	12	BZ-12X135		20,65 €	25

BETABOLT VIS BÉTON



BÉTON



BÉTON FISSURÉ



Ø	L	t _{fix}	⊥	Référence	€ H.T	PC/UC
Diamètre	Longueur mm	Épaisseur à fixer mm	Ø perçage mm			
6	50	10	6	BT060050	25,45 €	100
	60	10	8	BT080060	20,90 €	50
8	75	10	8	BT080075	21,20 €	50
	100	35	8	BT080100	24,75 €	50
10	75	15	10	BT100075	32,25 €	50
	100	25	10	BT100100	35,55 €	50
12	100	5	12	BT120100	26,85 €	25
14	100	30	14	BT140100	34,90 €	20
	130	15	14	BT140130	43,10 €	20



IDÉALE POUR

Étais «tirants-poussants», stockage et équipements industriels, garde-corps, structures secondaires bois ou métalliques...

Traction

Les charges publiées sont calculées à partir des valeurs caractéristiques données dans les ETA sur lesquels des coefficients partiels de sécurité issus de l'ETAG001 ainsi qu'un coefficient partiel d'action $\gamma = 1.4$ sont appliqués. Les valeurs sont données pour des profondeurs d'ancrage standard. Valeurs calculées dans du béton non fissuré C20/25, pour $T^{\circ} = 24^{\circ}C/40^{\circ}C$.

Ø8	Ø10	Ø12	Ø14
480 daN	640 daN	1 000 daN	1 400 daN

NOUVEAU X-MAX GAMME MULTIMATÉRIAUX

X-MAX BOLT

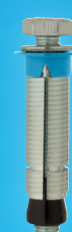
CHEVILLE MULTI-MATÉRIAUX CHARGES LOURDES

Polyvalente

Excellente tenue dans tous types de matériaux supports pleins ou creux grâce à son système d'expansion en 2 parties.

Performante

Reprise de charges élevée, même dans les maçonneries creuses.



Référence € H.T PC/UC

AVEC VIS

XMAX-BOLT-M06X60	32,60 €	25
XMAX-BOLT-M06X75	32,60 €	25
XMAX-BOLT-M08X60	41,40 €	25
XMAX-BOLT-M10X75	49,15 €	25
XMAX-BOLT-M10X90	49,10 €	25

SANS VIS

XMAX-BOLT-M06-SV	22,60 €	25
XMAX-BOLT-M08-SV	25,10 €	25
XMAX-BOLT-M10-SV	32,60 €	25

BÉTON

MAÇONNERIE
PLEINE

MAÇONNERIE
CREUSE

PARPAING
CREUX