

VIS BETON

VIS À BÉTON ULTRACUT



La nouvelle ULTRACUT FBS II, vis à béton hautes performances pour une facilité de montage absolue. Réutilisable dans le béton selon agrément national allemand grâce à la jauge de contrôle (valable pour le diamètre 10 et 14). Elle peut être dévissée au maximum 2 fois de 20mm pour permettre un calage ou un ajustement. Chaque vis peut assembler jusqu'à 3 épaisseurs différentes de pièces à fixer. Gain de temps et d'argent.



Première vis béton avec catégories de performances sismiques C1 + C2

À PARTIR DE
35,90 €HT

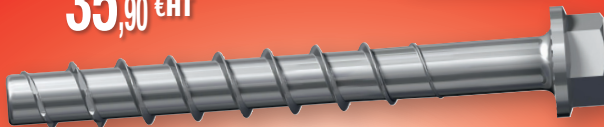
Vidéo de présentation



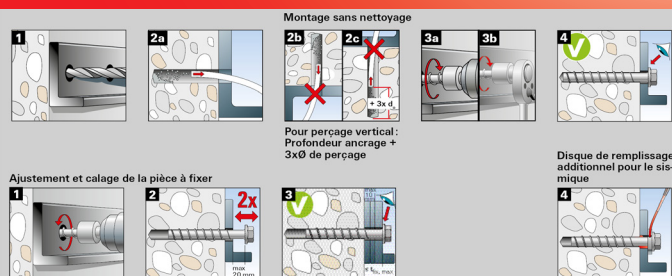
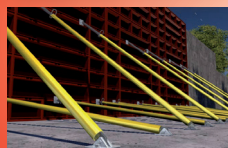
MATERIAUX



AGREMENTS



Jauge de contrôle disponible séparément. Elle permet au diamètre extérieur du filetage d'être contrôlé avant que la vis soit réutilisée conformément à l'agrément



Référence	Type	Longueur	Epaisseur à fixer	Ø perçage	Conditionnement	Prix HT (€)
536852	FBS II 8x70 US TX	70	20	8	50 / Boîte	35,90
536853	FBS II 8x80 US TX	80	30	8	50 / Boîte	40,60
536854	FBS II 8x90 US TX	90	40	8	50 / Boîte	44,30
536855	FBS II 8x100 US TX	100	50	8	50 / Boîte	46,20
536860	FBS II 10x80 US	80	25	10	50 / Boîte	50,65
536861	FBS II 10x90 US	90	35	10	50 / Boîte	53,25
536871	FBS II 12x110 US	110	50	12	20 / Boîte	38,00
536872	FBS II 12x130 US	130	70	12	20 / Boîte	41,75

NOUVEAUTÉ

CHEVILLE RODFORCE



Cheville nylon pour tige filetées - Pose rapide et facile au marteau - 100% nylon, utilisation en milieu humide avec une tige filetée en acier inoxydable.

Référence	Longueur	Conditionnement	Ø tige filetée	Ø forêt	Prix HT (€)
542106	35 mm	50 / Boîte	6 mm	10 mm	5,25
542111	35 mm	50 / Boîte	8 mm	12 mm	6,80

CHEVILLE A BASCULE DUOTEC



Cheville à bascule en nylon pour des capacités de charges élevées. Intelligente, la fischer Duotec est une cheville à bascule pour matériaux creux qui peut fonctionner également comme une cheville à expansion si le matériau rencontré s'avérait plein. Fabriquée à partir d'une combinaison de plastiques (souple et dur) renforcée de fibres de verre de haute qualité, elle garantit une bonne capacité de répartition des charges sans endommager le matériau. Facile à mettre en œuvre - Diamètre de perçage réduit (10 mm) - Manche recourbé pour sonder la cavité - Douille blanche aligne la cheville à bascule et permet de la serrer à l'aide d'une vis - Adaptateur de vis flexible, formé de deux plaques de métal en acier inoxydable, permet l'usage de différentes vis, crochets et tiges filetées.

Référence	Conditionnement	livre	Ø forêt	Prix HT (€)
537258	50 / Boîte	sans vis	10 mm	30,55
537259	25 / Boîte	avec vis Ø 5 mm	10 mm	16,15

INSTALLATION AU MARTEAU
la géométrie de la cheville permet une installation facile et rapide sans outils spéciaux.

2 ZONES D'EXPANSIONS
Elles assurent une connexion fiable entre la cheville et le matériau support.

ANCORAGE SÛR
Les crans sur l'extérieur de la cheville garantissent un ancrage sûr dans le forage.

IDEALE POUR LE BÉTON ARMÉ
Grâce à un corps court, la cheville évite de heurter les barres d'armatures du béton et garantit une utilisation en toute sécurité dans le béton armé.

POSE SANS RISQUE
La collerette de la cheville sert de repère visuel et garantit que la pose est correcte.

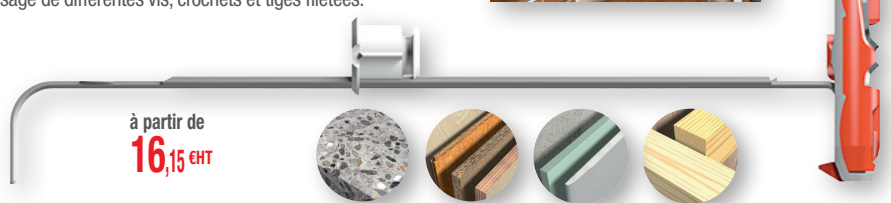
à partir de 5,25 €HT

POSE HOMOGÈNE ET RÉGLAGE
L'extrémité fermée de la cheville permet d'obtenir une profondeur d'ancrage homogène de plusieurs points de fixation, celle-ci peut également se rompre permettant d'enfoncer la tige filetée plus profondément pour un ajustement et un réglage en hauteur.

POUR TOUS LES FILETAGES MÉTRIQUES
Les crans à l'intérieur de la cheville se verrouillent avec les filets de la tige filetée, permettant l'ancrage de tous les filetages métriques standards.



Notre indépendance fait la différence



à partir de
16,15 €HT

