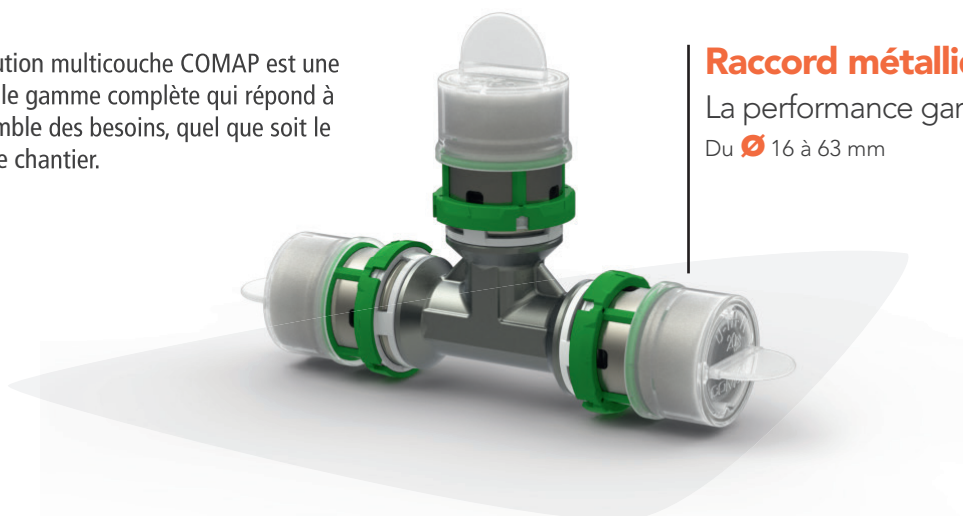


La solution multicouche COMAP est une nouvelle gamme complète qui répond à l'ensemble des besoins, quel que soit le type de chantier.



### Raccord métallique à sertir

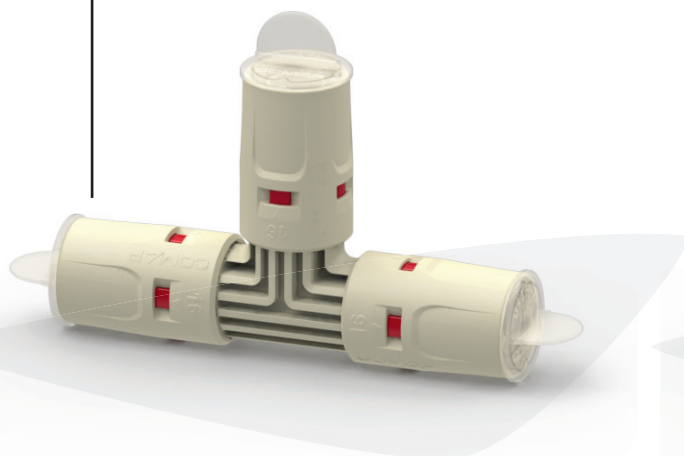
La performance garantie

Du Ø 16 à 63 mm

### Raccord synthétique instantané

La rapidité en toute sécurité

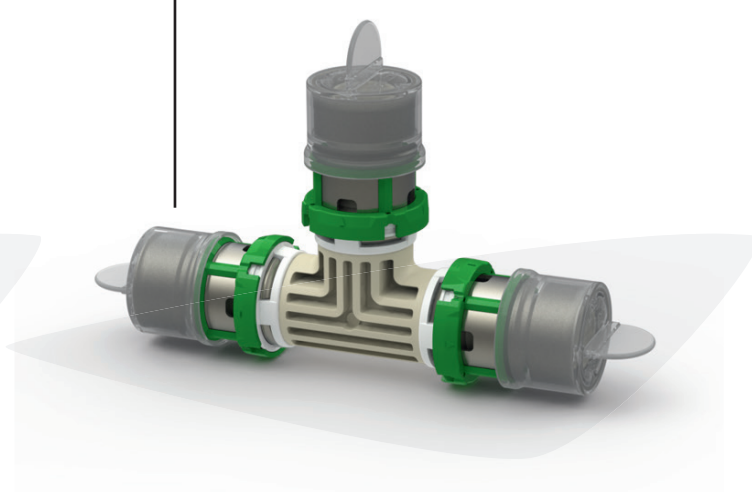
Du Ø 16 à 26 mm



### Raccord synthétique à sertir

La robustesse accessible

Du Ø 16 à 32 mm



### Tube multicouche

La qualité pour chaque chantier

Du Ø 16 à 63 mm

