

FIXATIONS LOURDES

AUTRES DIMENSIONS, CONSULTEZ VOTRE DISTRIBUTEUR SOCODA !

BZ GOUJON D'ANCRAGE



BÉTON



EUROPEAN TECHNICAL ASSESSMENT
OPTION 7
11/0124



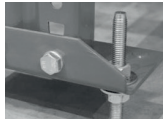
Inox A4

Acier zingué

Acier zingué

IDÉAL POUR

Fixations de profils métalliques: garde-corps, poutres métalliques, équerres de bardage, sabots de charpente, consoles, chemins de câbles, portes et portails industriels, supportage industriel



Ø	L	t _{fix}	⊥	Référence Acier zingué	Référence Inox A4	€ H.T	PC/UC
Diamètre	Longueur mm	Épaisseur à fixer mm	Ø perçage mm				
M8	50	2	8	BZ-08X050		41,60 €	200
	65	15	8	BZ-08X065		21,75 €	100
	65	5	8		A4-BZ2-08X065	81,85 €	100
	70	20	8	BZ-08X070		24,05 €	100
	75	15	8		A4-BZ2-08X075	87,15 €	100
	80	32	8	BZ-08X080		24,90 €	100
	95	45	8	BZ-08X095		26,50 €	100
M10	100	40	8		A4-BZ2-08X100	106,50 €	100
	130	80	8	BZ-08X130		17,90 €	50
	80	20	10	BZ-10X080		17,50 €	50
	90	10	10		A4-BZ2-10X090	76,50 €	50
	95	35	10	BZ-10X095		20,10 €	50
M12	100	20	10		A4-BZ2-10X100	83,65 €	50
	120	60	10	BZ-10X120		22,50 €	50
	140	60	10		A4-BZ2-10X140	105,20 €	50
	80	2	12	BZ-12X080		27,35 €	50
	100	20	12	BZ-12X100		28,10 €	50
M12	100	5	12		A4-BZ2-12X100	121,50 €	50
	120	25	12		A4-BZ2-12X120	77,00 €	25
	135	55	12	BZ-12X135		19,65 €	25

BETABOLT VIS BÉTON



BÉTON



BÉTON FISSURÉ



EUROPEAN TECHNICAL ASSESSMENT
OPTION 1
ETA 13/0934



Ø	L	t _{fix}	⊥	Référence	€ H.T	PC/UC
Diamètre	Longueur mm	Épaisseur à fixer mm	Ø perçage mm			
8	60	10	8	BT080060	19,90 €	50
	75	10	8	BT080075	20,20 €	50
	100	35	8	BT080100	23,55 €	50
10	75	15	10	BT100075	30,70 €	50
	100	25	10	BT100100	33,85 €	50
12	100	5	12	BT120100	25,60 €	25
14	100	30	14	BT140100	33,20 €	20
	130	15	14	BT140130	41,00 €	20



IDÉALE POUR

Étais «tirants-poussants», stockage et équipements industriels, garde-corps, structures secondaires bois ou métalliques...

Traction

Les charges publiées sont calculées à partir des valeurs caractéristiques données dans les ETA sur lesquels des coefficients partiels de sécurité issus de l'ETAG001 ainsi qu'un coefficient partiel d'action $f=1.4$ sont appliqués. Les valeurs sont données pour des profondeurs d'ancrage standard. Valeurs calculées dans du béton non fissuré C20/25, pour $T^{\circ} = 24^{\circ}C/40^{\circ}C$.

Ø8	Ø10	Ø12	Ø14
480 daN	640 daN	1 000 daN	1 400 daN

NOUVEAU

X-MAX BOLT

GAMME MULTIMATÉRIAUX

X-MAX BOLT

CHEVILLE MULTI-MATÉRIAUX CHARGES LOURDES

Polyvalente

Excellente tenue dans tous types de matériaux supports pleins ou creux grâce à son système d'expansion en 2 parties.

Performante

Reprise de charges élevée, même dans les maçonneries creuses.



Référence € H.T PC/UC

AVEC VIS

XMAX-BOLT-M06X60	31,00 €	25
XMAX-BOLT-M06X75	31,00 €	25
XMAX-BOLT-M08X60	39,50 €	25
XMAX-BOLT-M10X75	46,80 €	25
XMAX-BOLT-M10X90	46,80 €	25



SANS VIS

XMAX-BOLT-M06-SV	21,50 €	25
XMAX-BOLT-M08-SV	23,90 €	25
XMAX-BOLT-M10-SV	31,00 €	25

BÉTON

MAÇONNERIE
PLEINE

MAÇONNERIE
CREUSE

PARPAING
CREUX