

# VIS BETON

## VIS À BÉTON ULTRACUT



La nouvelle ULTRACUT FBS II, vis à béton hautes performances pour une facilité de montage absolue. Réutilisable dans le béton selon agrément national allemand grâce à la jauge de contrôle (valable pour le diamètre 10 et 14). Elle peut être dévissée au maximum 2 fois de 20mm pour permettre un calage ou un ajustement. Chaque vis peut assembler jusqu'à 3 épaisseurs différentes de pièces à fixer. Gain de temps et d'argent.



Première vis béton avec catégories de performances sismiques C1 + C2

À PARTIR DE  
**34,00 €HT**

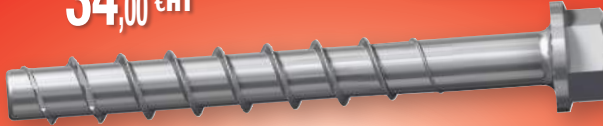
Vidéo de présentation



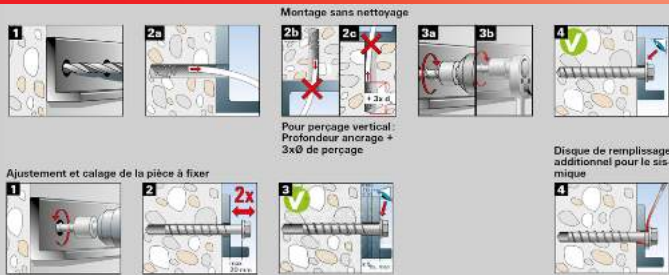
MATERIAUX



AGREMENTS



Jauge de contrôle disponible séparément. Elle permet au diamètre extérieur du filetage d'être contrôlé avant que la vis soit réutilisée conformément à l'agrément



| Référence | Type               | Longueur | Epaisseur à fixer | Ø perçage | Conditionnement | Prix HT (€) |
|-----------|--------------------|----------|-------------------|-----------|-----------------|-------------|
| 536852    | FBS II 8x70 US TX  | 70       | 20                | 8         | 50 / Boîte      | 34,00       |
| 536853    | FBS II 8x80 US TX  | 80       | 30                | 8         | 50 / Boîte      | 38,50       |
| 536854    | FBS II 8x90 US TX  | 90       | 40                | 8         | 50 / Boîte      | 42,00       |
| 536855    | FBS II 8x100 US TX | 100      | 50                | 8         | 50 / Boîte      | 43,80       |
| 536860    | FBS II 10x80 US    | 80       | 25                | 10        | 50 / Boîte      | 48,00       |
| 536861    | FBS II 10x90 US    | 90       | 35                | 10        | 50 / Boîte      | 50,50       |
| 536871    | FBS II 12x110 US   | 110      | 50                | 12        | 20 / Boîte      | 36,00       |
| 536872    | FBS II 12x130 US   | 130      | 70                | 12        | 20 / Boîte      | 39,60       |

# NOUVEAUTÉ

## CHEVILLE RODFORCE



Cheville nylon pour tige filetées - Pose rapide et facile au marteau - 100% nylon, utilisation en milieu humide avec une tige filetée en acier inoxydable.

| Référence | Longueur | Conditionnement | Ø tige filetée | Ø forêt | Prix HT (€) |
|-----------|----------|-----------------|----------------|---------|-------------|
| 542106    | 35 mm    | 50 / Boîte      | 6 mm           | 10 mm   | 4,95        |
| 542111    | 35 mm    | 50 / Boîte      | 8 mm           | 12 mm   | 6,45        |

## CHEVILLE A BASCULE DUOTEC



Cheville à bascule en nylon pour des capacités de charges élevées. Intelligente, la fischer Duotec est une cheville à bascule pour matériaux creux qui peut fonctionner également comme une cheville à expansion si le matériau rencontré s'avérait plein. Fabriquée à partir d'une combinaison de plastiques (souple et dur) renforcée de fibres de verre de haute qualité, elle garantit une bonne capacité de répartition des charges sans endommager le matériau. Facile à mettre en œuvre - Diamètre de perçage réduit (10 mm) - Manche recourbé pour sonder la cavité - Douille blanche aligne la cheville à bascule et permet de la serrer à l'aide d'une vis - Adaptateur de vis flexible, formé de deux plaques de métal en acier inoxydable, permet l'usage de différentes vis, crochets et tiges filetées.

| Référence | Conditionnement | livre           | Ø forêt | Prix HT (€) |
|-----------|-----------------|-----------------|---------|-------------|
| 537258    | 50 / Boîte      | sans vis        | 10 mm   | 28,70       |
| 537259    | 25 / Boîte      | avec vis Ø 5 mm | 10 mm   | 15,20       |

**INSTALLATION AU MARTEAU**  
la géométrie de la cheville permet une installation facile et rapide sans outils spéciaux.

**2 ZONES D'EXPANSIONS**  
Elles assurent une connexion fiable entre la cheville et le matériau support.

**ANCORAGE SÛR**  
Les crans sur l'extérieur de la cheville garantissent un ancrage sûr dans le forage.

**IDEALE POUR LE BÉTON ARMÉ**  
Grâce à un corps court, la cheville évite de heurter les barres d'armatures du béton et garantit une utilisation en toute sécurité dans le béton armé.

**POSE SANS RISQUE**  
La colerette de la cheville sert de repère visuel et garantit que la pose est correcte.

**à partir de 4,95 €HT**

**POSE HOMOGÈNE ET RÉGLAGE**  
L'extrémité fermée de la cheville permet d'obtenir une profondeur d'ancrage homogène de plusieurs points de fixation, celle-ci peut également se rompre permettant d'enfoncer la tige filetée plus profondément pour un ajustement et un réglage en hauteur.

**POUR TOUS LES FILETAGES MÉTRIQUES**  
Les crans à l'intérieur de la cheville se verrouillent avec les filets de la tige filetée, permettant l'ancrage de tous les filetages métriques standards.



Notre indépendance fait la différence

