

**ROULEMENT POUR PALIER
AUTO-ALIGNEURS**

**Roulement insert pour palier
auto-aligneur UCX**

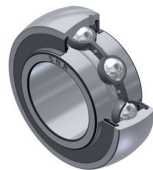
Roulement insert avec serrage par vis
pointeau.



Code	Réf	Diam. int.	Diam. ext.	Larg.
W863385	UCX05D1	25	62	38.1
W863387	UCX06D1	30	72	42.9
W863389	UCX07D1	35	80	49.2
W863391	UCX08D1	40	85	49.2
W863393	UCX09D1	45	90	51.6
W863396	UCX10D1	50	100	55.6
W863398	UCX11D1	55	110	65.1
W863400	UCX12D1	60	120	65.1
W863403	UCX13D1	65	125	74.6
W863405	UCX14D1	70	130	77.8
W863408	UCX15D1	75	140	82.6
W863410	UCX16D1	80	150	85.7
W863412	UCX17D1	85	160	96
W863413	UCX18D1	90	170	104
W863415	UCX20D1	100	190	117.5

**Roulement insert pour palier
auto-aligneur**

Sans bague de blocage.



Code	Réf	Diam. int.	Diam. ext.	Larg.
W113233	6203SEE	17	40	12
W113234	6204SEE	20	47	14
W113235	6205SEE	25	52	15
W113236	6206SEE	30	62	16
W113237	6207SEE	35	72	17
W113238	6208SEE	40	80	18
W113239	6209SEE	45	85	19
W113240	6210SEE	50	90	20
W113242	6308SEE	40	90	23
W685811	6309SEE	40	90	23

**Roulements inserts
UC210AGR**

Insert revêtu de zinc, diamètre extérieur
sphérique, fixation par vis de fixation,
étanchéité AGR, lubrification à vie.
Étanchéité à toutes épreuves.
Autres dimensions nous consulter.



Code	Réf	Diam. int.	Diam. ext.	Larg.
W2291394	UC206AGR	39	19	30
W2144939	UC207AGR	42.9	20	35
W2194787	UC208AGR	49.2	21	40
W2194788	UC209AGR	49.2	22	45
W2194789	UC210AGR	23	51.6	50
W2232202	UC211AGR	55.6	25	55
W2230825	UC212AGR	65.1	27	60



PALERS TOLES

AUTO ALIGNEURS A SEMELLES

**Corps de palier auto-aligneur
tôle**

Corps de palier auto-aligneur à semelle
en tôle d'acier à deux trous de fixation

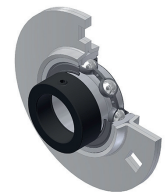


Code	Réf	Diam. int.	Entraxe fix.	Long corps palier mm	Haut corps palier mm	Larg corps palier mm	Distance entre base logement et centre r
W691578	PP203	17	68	85.7	43.2	25.4	22.22
W691579	PP204	20	76	98.4	49.9	31.7	25.4
W691580	PP205	25	86	108	55.8	31.7	28.6
W691581	PP206	30	95	117.5	65.7	37.5	33.3
W691582	PP207	35	106	128.6	77.5	41	39.7

AUTO ALIGNEURS A APPLIQUES

Paliers auto-aligneurs ESPF

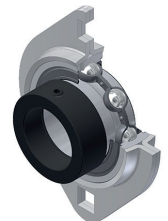
corps en tôle d'acier, roulement à billes à
insert radial avec bague excentrique, joint
à une lèvres



Code	Réf	Diam. int.	Entraxe fix.	Long corps palier mm	Haut corps palier mm	Larg corps palier mm
W691555	PF203	17	63,5	81	6,7	81
W691556	PF204	20	71,5	90,5	7,7	90,5
W691557	PF205	25	76	95,2	8,7	95,2
W691558	PF206	30	90,5	114	20	114
W691559	PF207	35	100	122,2	10	122,2
W2260743	PF208	40	119	147,8	10	147,8
W2260744	PF209	45	120,5	149,2	10	149,2
W691592	SCC212	50	127	155,6	10,5	155,6
W2260745	PF211	55	138	166,6	10,7	166,6

Paliers auto-aligneurs ESPFL

corps en tôle d'acier, roulement à billes à
insert radial avec bague excentrique, joint
à une lèvres



Code	Réf	Diam. int.	Entraxe fix.	Long corps palier mm	Haut corps palier mm	Larg corps palier mm
W691567	PFL203	17	63,5	81	6,7	58,7
W691568	PFL204	20	71,5	91	7,7	68
W691569	PFL205	25	76,2	95,2	8,7	71
W691570	PFL206	30	90,5	112,7	9	84
W691571	PFL207	35	100	123	10,5	93,7
W2260746	PFL208	40	119	151	11,5	100