

### CYLINDRIQUES 1 RANGEE



#### Roulement à rouleaux cylindriques série NU 200

Roulement à une rangée de rouleaux cylindriques avec bague extérieure épaulée des 2 côtés, bague intérieure cylindrique. Cage polyamide (G15), cage massive (M), jeu augmenté (J30),

| Code   | Cage polyamide | Cage polyamide C3 jeu augmente | Cage massive C3 jeu augmente | Cage acier |
|--------|----------------|--------------------------------|------------------------------|------------|
| NU202  | W683844        |                                |                              |            |
| NU203  | W683845        | W683846                        |                              |            |
| NU204  | W113340        | W683847                        |                              |            |
| NU205  | W113341        | W113342                        |                              |            |
| NU206  | W113343        | W132594                        |                              |            |
| NU207  | W113344        | W113345                        |                              |            |
| NU208  | W113346        | W113347                        | W683850                      |            |
| NU209  | W113349        | W113350                        | W683851                      |            |
| NU210  | W113351        | W683852                        | W683853                      |            |
| NU211  | W113352        | W683854                        |                              | W859132    |
| NU212  | W683857        | W683858                        |                              |            |
| NU213  | W113355        | W113356                        |                              |            |
| NU214  | W113357        | W683860                        | W683861                      |            |
| NU215  | W113358        | W113359                        | W683862                      | W189157    |
| NU216  | W113360        | W683863                        |                              | W189158    |
| NU217  | W113361        | W113362                        |                              |            |
| NU218  | W113364        | W113365                        |                              |            |
| NU220  | W113369        | W683870                        |                              |            |
| NU221  | W683879        |                                |                              |            |
| NU2224 | W683884        |                                |                              |            |
| NU222  | W113381        |                                |                              |            |
| NU224  | W113384        |                                | W683886                      |            |
| NU226  | W113386        |                                | W113386                      |            |
| NU228  |                |                                | W113387                      |            |



#### Roulement à rouleaux cylindriques série NJ200

Roulement à une rangée de rouleaux cylindriques avec bague extérieure épaulée des 2 côtés, bague intérieure épaulée d'un côté. Cage polyamide (G15), cage massive (M), jeu augmenté (J30).

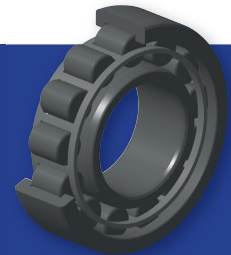
| Code  | Cage polyamide | Cage polyamide C3 jeu augmente | Cage massive C3 jeu augmente |
|-------|----------------|--------------------------------|------------------------------|
| NJ203 | W683799        |                                |                              |
| NJ204 | W113254        |                                |                              |
| NJ205 | W113255        | W113256                        |                              |
| NJ206 | W113257        | W683800                        |                              |
| NJ207 | W113258        | W150223                        |                              |
| NJ208 | W113260        | W113261                        |                              |
| NJ209 | W113262        | W683801                        |                              |
| NJ210 | W113263        | W683802                        |                              |
| NJ211 | W113264        |                                |                              |
| NJ212 | W113265        | W683803                        |                              |
| NJ213 | W113266        |                                |                              |
| NJ214 | W113267        | W182567                        |                              |
| NJ217 | W113270        |                                |                              |
| NJ218 | W113271        |                                |                              |
| NJ219 | W113272        |                                |                              |

#### Roulement à rouleaux cylindriques série NJ200

| Code  | Cage polyamide | Cage polyamide C3 jeu augmente | Cage massive C3 jeu augmente |
|-------|----------------|--------------------------------|------------------------------|
| NJ220 | W113273        |                                |                              |
| NJ221 | W683812        |                                |                              |
| NJ222 | W113284        |                                |                              |
| NJ224 | W113286        |                                |                              |
| NJ226 | W113287        |                                |                              |
| NJ228 |                |                                | W113288                      |

#### Roulement à rouleaux cylindriques série NU 300

Roulement à une rangée de rouleaux cylindriques avec bague extérieure épaulée des 2 côtés, bague intérieure cylindrique. Cage polyamide (G15), cage massive (M), jeu augmenté (J30),



| Code  | Réf     | Cage polyamide C3 jeu augmente | Cage massive C3 jeu augmente | Cage acier |
|-------|---------|--------------------------------|------------------------------|------------|
| NU303 | W683909 | W683910                        |                              |            |
| NU304 | W113404 |                                |                              |            |
| NU305 | W113405 | W859491                        |                              |            |
| NU306 | W113406 | W113407                        |                              |            |
| NU307 | W113408 | W113409                        |                              |            |
| NU308 | W113410 | W113411                        |                              |            |
| NU309 | W683911 |                                | W683912                      | W113412    |
| NU310 | W683913 |                                | W683914                      | W113414    |
| NU311 | W683915 |                                | W113418                      | W113417    |
| NU312 | W113420 | W113421                        |                              |            |
| NU313 | W113423 | W113424                        |                              |            |
| NU314 | W113426 | W113427                        |                              |            |
| NU315 | W113428 | W113429                        | W113430                      |            |
| NU316 | W113431 | W113432                        |                              |            |
| NU317 | W113434 | W683917                        | W113435                      |            |
| NU318 | W113436 | W113437                        |                              |            |
| NU320 | W113440 |                                | W113441                      |            |
| NU321 | W683919 |                                |                              |            |
| NU322 | W113442 |                                | W113444                      |            |
| NU324 |         |                                | W113446                      |            |
| NU326 | W113447 |                                | W113448                      |            |
| NU328 | W683920 |                                |                              |            |
| NU330 |         |                                | W113450                      |            |



#### Roulement à rouleaux cylindriques série NU 400

Roulement à une rangée de rouleaux cylindriques avec bague extérieure épaulée des 2 côtés, bague intérieure cylindrique. Cage polyamide (G15), cage massive (M), jeu augmenté (J30),

| Code    | Réf      | Diam. int. | Diam. ext. | Larg. |
|---------|----------|------------|------------|-------|
| W113451 | NU407    | 35         | 100        | 25    |
| W113452 | NU408    | 40         | 110        | 27    |
| W113453 | NU409    | 45         | 120        | 29    |
| W683921 | NU409J40 | 45         | 120        | 29    |
| W683923 | NU412    | 60         | 150        | 35    |
| W859689 | NU412M   | 60         | 150        | 35    |