



ACCESSOIRES

FESTO Clapet anti-retour VBNF-LBA

Clapet anti-retour piloté VBNF-LBA



Code	Réf
W1885990	VBNFLBAG14Q8
W1782245	VBNFLBAG18Q6

FESTO

Chape de tige SG

Fixation de tige pour vérin à tige mâle



Code	Réf
W238309	SGM4
W238312	SGM6
W238313	SGM8
W238301	SGM10X125
W238303	SGM12X125
W238305	SGM16X15
W238306	SGM20X15

FESTO

Chape SGS.

Fixation avec une rotule pour compenser les alignements de votre vérin.



Code	Réf
W238323	SGSM4
W238326	SGSM6
W238327	SGSM8
W238314	SGSM10
W238315	SGSM10X125
W238317	SGSM12X125
W238319	SGSM16X15

FESTO

Chape de pied

Pour la fixation orientable des vérins ESN, DSN, ESNU, DSNU, ADVU, AEVU.



Code	W230826
Réf	LBN2025

FESTO

Fixation par pattes HNC

Fixation par pattes HNC



Code	Réf	Diam.
W229815	HNC32	32
W229816	HNC40	40
W229817	HNC50	50
W229818	HNC63	63
W229819	HNC80	80
W229813	HNC100	100

FESTO



Flasque orientable SNCB

Flasque orientable mâle se montant sur la flasque arrière de vérin profilé

Code	Réf	Diam.
W238876	SNCB32	32
W238878	SNCB40	40
W238880	SNCB50	50
W238882	SNCB63	63
W238884	SNCB80	80
W238872	SNCB100	100

FESTO

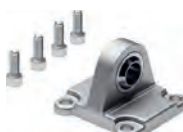


Flasque orientable SNCL

Flasque orientable femelle se montant sur la flasque arrière de vérin profilé

Code	Réf	Diam.
W238888	SNCL32	32
W238889	SNCL40	40
W238890	SNCL50	50
W238891	SNCL63	63
W238892	SNCL80	80
W238886	SNCL100	100

FESTO



Flasque orientable SNCS

Flasque orientable sur rotule se montant sur la flasque arrière de vérin profilé

Code	Réf	Diam.
W238895	SNCS32	32
W238896	SNCS40	40
W238897	SNCS50	50
W238898	SNCS63	63
W238899	SNCS80	80
W238893	SNCS100	100

FESTO

Capteur de proximité SME

Principe de mesure Contact Reed magnétique

Sortie TOR bipolaire à contact
Fonction d'élément de commutation : NO
Plage de tension de service CA 5 à 30V AC ou CC
Connecteur mâle M8x 1 à 3 pôles.
Longueur câble : 0,30m



Code	W238775
Réf	SME8KLED24

FESTO



Capteur de prox SMEO

Capteur de prox SMEO

Code	Réf	Type
W238795	SMEO4U KLED24	SMEO-4U- K-LED-24
W238796	SMEO4US LED24B	SMEO-4U-S- LED-24-B

FESTO

Capteur de proximité SMT

Principe de mesure Contact PNP

Fonction d'élément de commutation : NO

Tension de service nominale CC24V CC

Plage de tension de service CC 5 à 30V CC

Connecteur mâle M8x 1 à 3 pôles.
Longueur câble : 0,30m

Code W1664426

Réf SMT8MAPS-
24VE03M8D



FESTO

Capteur de proximité SIEF

Capteur inductif de proximité SIEF.



Code	W575264
Réf	SIEFQ40SNAS2L

FESTO

Câble liaison

Câble de liaison pour capteur M8 droit ou coudé longueur 3 metres



Code	Réf	Type
W712038	NEBUM8G 3K25LE3	droit
W712043	NEBU- M8W3K25LE3	coudé

FESTO

Kit de fixation

Pour le montage de capteurs de proximité du type SME-8, SMT-8.



Code	W238733
Réf	SMBR825